

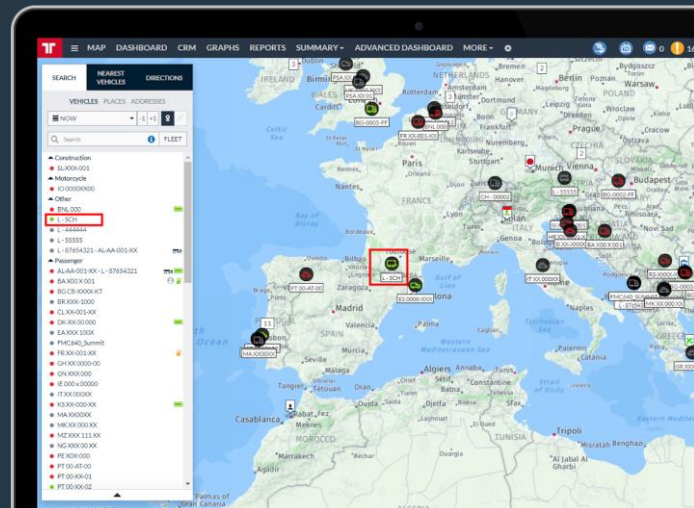
# Integración con Schmitz Cargobull

Gestiona todos tus vehículos y remolques en la misma plataforma

Frotcom se asocia con Schmitz Cargobull para una gestión de flotas más inteligente, permitiéndote gestionar todos tus vehículos y remolques en Frotcom con transferencia de datos sin interrupciones y configuración instantánea.

*Estás gestionando una flota que incluye remolques Schmitz Cargobull junto con otros vehículos, monitorizando y gestionando eficientemente toda la flota en diferentes plataformas. ¡Eso es un desafío!*

*Ahora, puedes acceder automáticamente a los datos de los remolques y gestionar remolques y otros vehículos todo en Frotcom, y monitorear de cerca en una sola plataforma los datos en tiempo real sobre las ubicaciones de los remolques y las lecturas de sensores, anticipar problemas, optimizar el uso de los remolques y mejorar la eficiencia operativa general.*



## Cómo lo hacemos

La integración de Frotcom con Schmitz Cargobull, el principal fabricante europeo de semirremolques y carrocerías de camiones, simplifica la gestión de flotas al consolidar los datos de remolques y vehículos en una sola plataforma. Utilizando herramientas conocidas, puedes monitorizar las ubicaciones de los remolques, las lecturas de sensores y métricas críticas sin necesidad de instalaciones de hardware adicionales.

Esta integración proporciona actualizaciones en tiempo real sobre el estado de los remolques, permitiendo una toma de decisiones proactiva para mejorar la eficiencia operativa y la seguridad.

Automatizando el acceso a datos y proporcionando alertas inteligentes para anomalías como variaciones de temperatura

o cambios en el estado de las puertas, Frotcom asegura intervenciones oportunas. Este enfoque no solo optimiza las operaciones de la flota, sino que también apoya la planificación estratégica con información detallada sobre el rendimiento y uso de los remolques.

Compatible con todos los tipos de remolques, desde refrigerados hasta con lonas, esta integración ofrece soluciones versátiles adaptadas a las diversas necesidades de gestión de flotas. El sistema proporciona datos completos, incluyendo peso, nivel de combustible, presiones de los neumáticos y temperaturas, asegurando que dispongas de toda la información necesaria para gestionar tu flota de manera efectiva.

## Beneficios

### Plataforma de gestión de flotas unificada

Gestiona todos los remolques y camiones en una sola plataforma con las avanzadas herramientas de gestión de flotas de Frotcom, que incluyen alarmas y reportes extensos, gestión de rutas, control de ETA y acoplamiento entre remolques y camiones. Disponible para todo tipo de remolques, desde refrigerados hasta con lonas.

### Configuración y disponibilidad instantáneas

Evita instalaciones complejas de rastreadores GPS, ahorrando tiempo de inactividad del remolque y costos de instalación. Los datos del remolque se transfieren automáticamente a Frotcom para su uso inmediato.

### Datos completos del remolque en Frotcom

Monitoriza la temperatura de la carga con sensores calibrados por el registrador oficial de temperatura. Accede a datos adicionales como lecturas del odómetro, peso, presión y temperatura de los neumáticos (TPMS) y nivel de combustible (para refrigeradores).

### Mayor seguridad y eficiencia operativa

Asegura la monitorización en tiempo real de métricas críticas como ubicación, velocidad, temperatura y estado de las puertas, permitiendo intervenciones proactivas y optimizando la eficiencia de la flota.

"La nueva integración de Schmitz Cargobull con Frotcom ha transformado la manera en que gestionamos nuestra flota. Ahora tenemos datos en tiempo real e históricos al alcance de nuestra mano, mejorando significativamente nuestra eficiencia operativa y la confianza del cliente. La integración fluida y los datos exhaustivos proporcionados por Frotcom han superado nuestras expectativas."

Tomaž Šteblaj  
CEO - Transporti Jatis - Slovenia

## Cómo funciona

La integración de Frotcom con Schmitz Cargobull aprovecha la telemetría avanzada para transmitir eficientemente los datos de los remolques a la plataforma de Frotcom, eliminando la necesidad de instalaciones de hardware adicionales y asegurando un proceso de configuración fluido y eficiente..

### Transmisión y procesamiento de datos

Los remolques Schmitz Cargobull están equipados con unidades de telemetría que recogen una amplia gama de datos, incluyendo:

- Información de matrícula
- Ubicación (Latitud, Longitud)
- Posición/Velocidad/ Tiempo (PVT)
- Marca de tiempo
- Velocidad y rumbo del vehículo
- Temperaturas de los compartimentos
- Estado de las puertas
- Fabricante y modelo
- Odómetro CANBus
- Peso
- Puntos de ajuste de temperatura
- Nivel de combustible (porcentaje y litros)
- Presiones y temperaturas de los neumáticos
- Voltaje de la batería

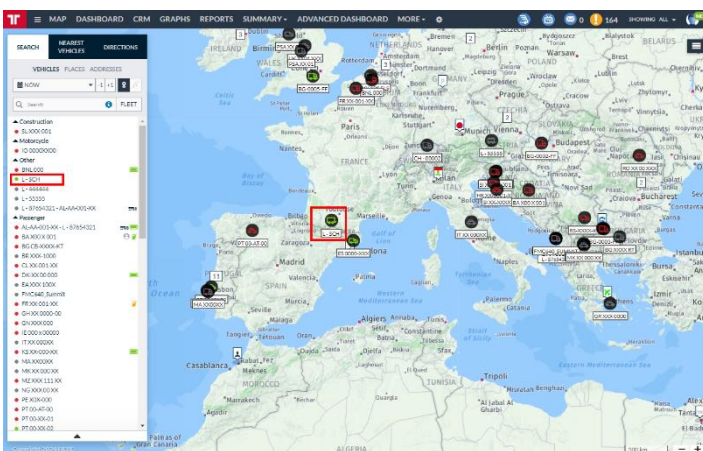
Estos datos se transmiten de forma inalámbrica al centro de datos de Frotcom en tiempo real, utilizando protocolos de comunicación seguros para garantizar la integridad y privacidad de los datos. Una vez recibidos, los datos se integran en el software de gestión de flotas de Frotcom, donde se procesan y se ponen a disposición de los usuarios de Frotcom.

El software de Frotcom monitorea continuamente los datos transmitidos. Genera alertas en tiempo real para cualquier condición fuera de los límites, como desviaciones de temperatura, cambios en el estado de las puertas o presiones de neumáticos anormales. Estas alertas se envían a los usuarios designados, permitiendo intervenciones oportunas.

Los datos recogidos permiten tomar decisiones informadas. Por ejemplo, monitorizar el peso y los niveles de combustible puede ayudar a optimizar la gestión de cargas y la eficiencia del combustible, mientras que los datos de presión y temperatura de los neumáticos pueden prevenir averías y extender la vida útil de los neumáticos.

La integración es compatible con todos los tipos de remolques, incluyendo refrigerados, con lonas y más, proporcionando una solución versátil para diversas necesidades de gestión de flotas. Esto asegura que, independientemente del tipo de remolque, puedes beneficiarte de la integración fluida y las capacidades de monitoreo completas proporcionadas por Frotcom y Schmitz Cargobull.

## Datos completos del remolque en Frotcom



## Otros productos relacionados que podrían ser de su interés

- Análisis de la conducta en la conducción
- Descarga remota del tacógrafo
- Gestión de plantilla
- Seguimiento de tiempos de conducción
- Panel de control avanzado
- Informes gestión de flota
- Seguimiento de remolques y activos por GPS
- Seguimiento de vehículos por GPS y control de sensores
- Alarmas
- Gestión de combustible

GESTIÓN DE  
**FLOTAS INTELIGENTES**  
PARA SU COMPAÑÍA.

WWW.FROT.COM

**FROT.COM**<sup>®</sup>  
INTELLIGENT FLEETS